

SUNU (ppt)
VE
SLAYT GÖSTERİSİ (pps)
NOTLARI

hazırlayan

Mustafa Taşkın

KONULAR:

1. SUNU VE SLAYT GÖSTERİSİ HAZIRLAMAK
2. SUNUYA SES GÖMMEK
3. HAZIRLADIĞIMIZ SUNUYU POWER POINT SLAYT GÖSTERİSİ OLARAK KAYDETMEK..
4. HAZIRLADIĞIMIZ SUNUYU ŞİFRE İLE KORUMAK

KONU 1.

SUNU VE SLAYT GÖSTERİSİ HAZIRLAMAK

POWER POINT İLE

“ SUNU” VEYA “ SLAYT GÖSTERİSİ ” HAZIRLAMAK:

“ **Sunu veya Gösteri**” hazırlayan ustaların görüşleri “**MICROSOFT OFFICE POWER POINT-2003** “ Programını kullanmanın , 2007 ve 2010 programlarına nazaran daha kolay olduğudur.

Bu nedenle bilgisayara “ **Microsoft Office Power Point -2003** “ programını kurmakta fayda bulunmaktadır.

Burada yapılan anlatımlarda , **en basit bilgisayar kullanım bilgilerinin** bilinmesinin gerektiği varsayımından hareket edilmektedir.

1.) GEREKLİ İLK BİLGİLER VE ÖN HAZIRLIK :

İlk Bilgiler :

Hazırlanacak slayt maille gönderilmeyip ,bilgisayarınızda kalacak veya bir "CD" ye , bir "Harici Bellek " e alınacaksa , o zaman Mega Bayt (MB) olarak boyutu önemli değildir.Ancak, maille gönderilmesi düşünülüyorsa , bunun normal boyutu yaklaşık 5 MB.dır. 35-40 Adet resimle yapılacak bir sunum bu boyuta ulaşabilir.

Başlangıçta gerekli malzemeler ; senaryo , senaryoya uygun resimler ve yine senaryoya uygun ses (müzik , şarkı , şiir , konuşma vb.) dir. **Burada çok dikkat edilecek husus , ses kategorisinin " WAV " tipinde olmasıdır. Zira , mp3 veya başka tipteki ses kategorisinin kullanılması mümkün değildir. (" WAV " Programı ile ilgili bilgi bu yazının sonunda ayrıca verilecektir.)**

Öncelikle bir senaryo düşünmek ve bu senaryoyu da ona uyumlu muhtelif resimler ve müzikle desteklemek gerekir. Fotoğraf makinesinden , bilgisayardan veya internetten indirilen resimler ne kadar net olursa görüntü de o kadar güzel olur.Tabiidir ki görselliği artırmak için uygulamalar sırasında muhtelif görüntü ve ses animasyonları da kullanılabilir.

Bu düşünce ile , uygulama kolaylığı bakımından masa üstüne , senaryomuzun adına uygun bir klasör açıp , seçtiğimiz tüm resimleri ve “ WAV” formatındaki ses dosyalarını o klasörde toplamakta fayda var. Ayrıca; arada bir , farenin imlecini bu dosyanın üzerin getirerek MB kontrolü de yapılabilir.

2) ANLAMLAR :

SUNU ve SLAYT GÖSTERİSİ



Sunu-ppt
Microsoft PowerPoint Sunusu
5.583 KB

Tür: Microsoft PowerPoint Sunusu
Yazan: m.taşkın
Başlık: Slayt 1
Değiştirilme Tarihi: 17.02.2012 00:10
Boyut: 5,45 MB

PowerPoint sunu (ppt)



antik siirler- pps
Microsoft PowerPoint Slayt Gö...
1.348 KB

Tür: Microsoft PowerPoint Slayt Gösterisi
Değiştirilme Tarihi: 14.02.2012 20:05
Boyut: 1,31 MB

PowerPoint Slayt Gösterisi (pps)

Bir PowerPoint sunu(**ppt**) slaytlardan oluşur. Sunuyu bir kitap olarak düşünürsek, bu kitabın her bir sayfası bir slayttır.

Sunuyu, ses, resim, grafik, animasyonlar vs.. İstedığımız gibi düzenleyip bir gösteriye dönüştürebiliriz. Buna da PowerPoint Slayt Gösterisi, kısaca (**pps**) diyoruz.

Bir Sunuyu(ppt) , Slayt Gösterisine(pps) kayıt aşamasında dönüştürebiliriz.

Dosya ana menüsünden **Farklı Kaydet** penceresine ulaşarak **Kayıt Türünü PowerPoint Gösterisi** olarak işaretler ve kaydederiz.

3) UYGULAMA :

Resimlerin slayt karelerine yerleřtirilmesi :

Bilgisayarda “ *Microsoft Office Power Point-2003*” programı açılır.

Ekrandaki ilk kareye ; istenirse , slaytla ilgili bir giriş adı , bilgisi veya izahat yazılabilir.

Bilahare getirilecek kareler için de **ařağıdaki uygulamalar** yapılır.

Ekranında üstteki çubuktan ; **Ekle > yeni slayt >** (boş kare ekrana gelir)
ekle > resim > dosyadan (Masa üstünde hazırlanan özel klasörü bulup, açıp,)
istediğimiz resmi tıklayınca , resim, boş kare üzerine gelir.

Böylece , ikinci kare de tamamlanmış oldu.

Bu şekilde , masa üstündeki özel dosyadaki tüm resimler , her seferinde oluşacak yandaki karelere yerleřtirilir.

Microsoft PowerPoint - [Sunu 1]

Dosya Düzen Görünüm **Ekle** Ekleme Araçlar Slayt Gösterisi Pencere Yardım

Yeni Slayt Ctrl+M
Slayt Çoğalt
Slayt Numarası
Tarih ve Saat...
Simge...
Açıklama
Dosyadan Slayt Al...
Anahattan Slayt Al...
Resim
Diyagram...
Metin Kutusu
Elin ve Sesler
Grafik...
Tablo...
Nesne...
Köprü... Ctrl+Alt+K

Küçük Resim...
Dosyadan...
Tarayıcıdan veya Kameralardan...
Yeni Fotoğraf Albümü...
Otomatik Şekil
WordArt...
Kıvrulmuş Şemasi

Slayt Geçiş

Seçili slaytlara uygula:

Geçiş Yok

Panjurlar Yatay
Panjurlar Dikey
Kutu Küçülen
Kutu Büyüyen
Damalar Yana Doğru
Damalar Aşağı Doğru
Yatay Birleştir
Dikey Birleştir
Slayt Aşağı Doğru
Slayt Sola Doğru
Slayt Sağa Doğru
Slayt Yukarı Doğru
Slayt Soldan Aşağı
Slayt Soldan Yukarı
Slayt Sağdan Aşağı
Slayt Sağdan Yukarı
Hemen Geçiş
Karartıp Hemen Geçiş
Erişim
Yavaşça Soluklaşır
Karartarak
Bölünme Yatay Dışarı

Geçiş değiştir

Hız: Hızlı
Ses: [Ses Yok]
 Sonraki sese kadar dön

Gelişmiş slayt

Fare tıklandığında
 Otomatik olarak

Tüm Slaytlara Uygula

Yürüt Slayt Gösterisi

Otomatik Önzileme

Not eklemek için tıklatın

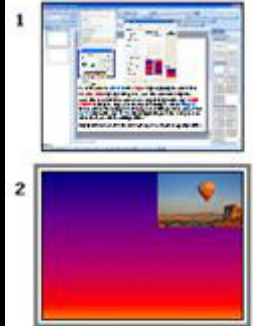
Otomatik Şekil

Mustafa Taşkın

Bir slayta resim eklemek için en üstte bulunan **Ana Menü** deki **Ekle** sekmesini tıklayıp çıkan pencereden **Resim** ve **Dosyadan** seçeneklerini tıklamalıyız. **Dosyadan** seçeneği tıklandığında hazırladığımız resim klasörü görülecektir. klasördeki istediğimiz resmi işaretleyip **Tamam** tuşuna basarak resimin slayta eklendiğini görürüz..

Veya kısa yoldan, **Resimler Araç Çubuğu Seçeneklerinde** bulunan **resim ikonuna** tıklayarak da aynı işlemi hızlı bir şekilde yapabiliriz.

Burada çok kiřinin fark edemediđi , bilemediđi önemli bir uygulama vardır.
Slayta eklenen resim , slayt ekranından büyük veya küçük olabilir. Bu durumda , ařađıdaki işlemler yapılır.



Resim Kırpması İkonu



Slaytımıza eklediğimiz resim, slayt boyundan küçükse, faremizin ucuyla resimi bir köşeye sürükler, sonra köşesinden sayfa boyunca çekeriz. Bu işlemi yaparken kesinlikle resimin en - boy oranını bozmamaya çalışırız. Çünkü slaytdaki resimin basık veya yayık olması, lunapark aynalarındaki gibi görünmesi hiç hoş olmayacaktır.

Resim, sayfadan büyükse yine aynı şekilde köşelerinden daraltmamız gerekir.

Resim kenarlarını kırmak gerekirse yine **Resimler Araç Çubuğu Seçeneklerinden Kırpması** ikonunu tıklayıp aktif duruma getirdikten sonra resmimizi istediğimiz şekilde kırabiliriz.

Seçili slaytlara uygula:

- Geçiş Yok
- Panjurlar Yatay
- Panjurlar Dikey
- Kutu Küçülen
- Kutu Büyüyen
- Damalar Yana Doğru
- Damalar Aşağı Doğru
- Yatay Birleştir
- Dikey Birleştir
- Slayt Aşağı Doğru
- Slayt Sola Doğru
- Slayt Sağa Doğru
- Slayt Yukarı Doğru
- Slayt Soldan Aşağı
- Slayt Soldan Yukarı
- Slayt Sağdan Aşağı
- Slayt Sağdan Yukarı
- Hemen Geçiş
- Karartıp Hemen Geçiş
- Erime
- Yavaşça Soluklaştır
- Karartarak
- Bölünme Yatay Dışarı

Hız: Hızlı

Ses: [Ses Yok]

Sonraki sese kadar dön

Fare tıklandığında

Otomatik olarak

Not eklemek için tıklatın

Slayt geçişlerine animasyon (hareket) vermek :

Microsoft PowerPoint - [Sunu1]

Qosya Düzen Görünüm Ekle Bçim Araçlar Slayt Gösterisi Pencere Yardım

Arial 18 K T A S

Metri Düzendir...

Anahat Slaytlar

1 2 3 4 5

1 2 3 4 5 6 7 8 9 10 11 12

4 3 2 1 0 1 2 3 4 5 6 7 8 9 10 11 12

İstediğimiz kadar slaytı düzenleyip sunuyu oluşturunca, slaytların estetik bir şekilde geçişlerini sağlamak için en üstte bulunan **Ana Menü** çubuğundaki **Slayt Gösterisi** sekmesini ve çıkan pencereden **Slayt geçişini** tıklarız.

Sağ sütunda görülen Slayt Geçisi seçeneklerinden istediğimiz geçişi seçeriz.

Seçtiğimiz geçişi ya **Tüm Slaytlara Uygula** tuşuyla tüm slaytlara uygularız, ya da her slayt için ayrı bir geçiş belirleriz.

Slayt Geçisi

Seçili slaytlara uygula:

- Slayt Soldan Aşağı
- Slayt Soldan Yukarı
- Slayt Sağdan Aşağı
- Slayt Sağdan Yukarı
- Hemen Geçiş
- Kararıp Hemen Geçiş
- Erime
- Yavaşça Sokulma
- Karararak
- Bölünme Yatay Dışarı
- Aşağı İt
- Sola İt
- Sağa İt
- Yukarı İt
- Düzensiz Çubuklar Yatay
- Düzensiz Çubuklar Dikey
- Kaydırma Aşağı
- Kaydırma Sola
- Kaydırma Sağa
- İçeri Yatay Bölünme
- Dışarı Yatay Bölünme
- İçeri Dikey Bölünme
- Dışarı Dikey Bölünme

Geçiş değiştir

Hız: Yavaş

Ses: [Ses Yok]

Sonraki sese kadar dön

Gelişmiş slayt

Fare klatıldığında

Otomatik olarak

Tüm Slaytlara Uygula

Yürüt Slayt Gösterisi

Otomatik Önlendirme

Not eklemek için tıklayın

Otomatik Şekil

Mustafa Taşkın

KONU 2.

SUNUYA SES GÖMMEK

Sunuya ses gömmek :

Şimdi sıra , sunuya ses gömmeye geldi. Bu uygulama için aşağıdaki işlemlere devam edilir ;

Microsoft PowerPoint - [ses]

Dosya Düzen Görünüm Ekle Bçim Araçlar Slayt Gösterisi Pencere Yardım

Arial 18 K T A S

Metri Düzene...

Anahat Slaytlar

1 2 3 4 5 6 7 8

Çalışma sayfamızın en üstünde bulunan Menü Çubuğu'na gidip Slayt Gösterisi (1) ve açılan alt menü listesinden de Slayt Geçişi (2) sekmesine tıklıyoruz.

Sağ sütunda Slayt geçişi panosu açıldı..

Geçişi değiştir bölümünde ses:[Ses Yok] (3) kutusunu gördük...

Not eklemek için tıklayın

Otomatik Şekil

Slayt Geçişi

Seçili slaytlara uygula:

Geçiş Yok

Panjurlar Yatay

Panjurlar Dikey

Kutu Küçülen

Kutu Büyüyen

Damalar Yana Doğru

Damalar Aşağı Doğru

Yatay Birleştir

Dikey Birleştir

Slayt Aşağı Doğru

Slayt Sola Doğru

Slayt Sağa Doğru

Slayt Yukarı Doğru

Slayt Soldan Aşağı

Slayt Soldan Yukarı

Slayt Sağdan Aşağı

Slayt Sağdan Yukarı

Hemen Geçiş

Karartıp Hemen Geçiş

Erime

Yavaşça Soluklaştır

Karartarak

Bölünme Yatay Dışarı

Geçişi değiştir

Hız: Hızlı

Ses: [Ses Yok]

Sonraki sese kadar dön

Gelişmiş slayt

Fare tıklatıldığında

Otomatik olarak

Tüm Slaytlara Uygula

Yürüt Slayt Gösterisi

Otomatik Önizleme

Mustafa Taykırı

Microsoft PowerPoint - [ses]

Dosya Düzen Görünüm Ekle Bçim Araçlar Slayt Gösterisi Pencere Yardım

Arial 18

Metri Düzene...

Anahat Slaytlar

1

2

3

4

5

6

7

8

Not eklemek için tıklatın

Ses: [Ses Yok] kutusunun yanındaki sürgüye tıklayıp , tüm efekt sesleri geçip en sonundaki **Diğer Ses..** e kadar gelip üzerine tıklıyoruz.

Listenin sonundaki **Diğer Ses...** e tıkladığımızda **WAV** ses dosyamızın içinde bulunduğu klasörü görürüz.

Klasördeki ses dosyasını işaretleyerek **Tamam** butonuna basarız.

Mustafa Tuşku

Ses Ekle

Bak: wav ses dosyası

tuna dalgaları vals

Tür: Ses Dalgası
Bit Değeri: 20kbps
Boyut: 562 KB

En Son Kullandıklarım

Masaüstü

Belgelerim

Bilgisayarı

Açık Bağlantılarım

Dosya adı:

Dosya türü: Ses Dosyaları

Tamam

İptal

Yardım için soru yazın

Slayt Geçiş

çili slaytlara uygula:

geçiş Yok

anjurlar Yatay

anjurlar Dikey

İtu Küçülen

İtu Büyüyen

amalar Yana Doğru

amalar Aşağı Doğru

stay Birleştir

key Birleştir

Slayt Aşağı Doğru

Slayt Sola Doğru

Slayt Sağa Doğru

Slayt Yukarı Doğru

Slayt Soldan Aşağı

Slayt Soldan Yukarı

Slayt Sağdan Aşağı

Slayt Sağdan Yukarı

Hemen Geçiş

Karartıp Hemen Geçiş

Erime

Yavaşça Soluklaştır

Karartarak

Bölünme Yatay Dışarı

Geçiş değiştir

Hız: Hızlı

Ses: Diğer Ses... ✓

Sonraki sese kadar dön

Gelişmiş slayt

Fare tıklatıldığında

Otomatik olarak

Tüm Slaytlara Uygula

Yürüt

Slayt Gösterisi

Otomatik Önlzeme

Microsoft PowerPoint - [ses]

Qosya Düzen Görünüm Ekle Biçim Araçlar Slayt Gösterisi Pencere Yardım

Arial 18 K T A S Taarım Yeni Slayt 1 nk Tablo

C:\Documents and Settings\m.taşkın\Desktop\ses.ppt

Metni Düzendir...

12 11 10 9 8 7 6 5 4 3 2 1 0 1 2 3 4 5 6 7 8 9 10 11 12

1 SES GÖMME işlemi bu kadar.. Gayet kolay ve pratik..

Konunun mantığı şu: Dikkat etmişseniz ses kutusunda 19 tane wav ses efekti var, bunlar programın içinde gömülü efektler.. Biz de WAV formlu ses dosyamızı diğer ses efektleri gibi programın içine gömüyoruz o kadar.

Slayt gösterimiz uzun, ses dosyamız daha kısa ve gösterinin sonuna kadar devam etmesini istiyorsak ses kutusunun hemen altındaki **Sonraki ses kadar dön** kutucuğunu işaretleriz..

Ses dosyasını beğenmeyip çıkarmak (silme) istersek, ses kutusundaki seçenekleri en başa, yani **[ses yok]** pozisyonuna getirip tıklarız ve o şekliyle kaydederiz, ses yok olur, yeni bir sesi de aynı yolla gömeriz.

Mustafa Taşkın

Not eklemek için tıklatın

Slayt Geçisi

Seçili slaytlara uygula:

- Geçiş Yok
- Panjurlar Yatay
- Panjurlar Dikey
- Kutu Küçülen
- Kutu Büyüyen
- Damalar Yana Doğru
- Damalar Aşağı Doğru
- Yatay Birleştir
- Dikey Birleştir
- Slayt Aşağı Doğru
- Slayt Sola Doğru
- Slayt Sağa Doğru
- Slayt Yukarı Doğru
- Slayt Soldan Aşağı
- Slayt Soldan Yukarı
- Slayt Sağdan Aşağı
- Slayt Sağdan Yukarı
- Hemen Geçiş
- Karartıp Hemen Geçiş
- Erime
- Yavaşça Soluklaşır
- Karartarak
- Bökmeye Yatay Dışarı

Geçiş değiştir

Hız: Hızlı

Ses: tuna dalgaları valsi.wav

Sonraki sese kadar dön

Gelişmiş slayt

Fare tıklatıldığında

Otomatik olarak

Tüm Slaytlara Uygula

Yürüt Slayt Gösterisi

Otomatik Önizleme

SUNUYA BİRDEN FAZLA SES GÖMMEK

CEM KARACA

nostalji

- ★ DEMEDİMMİ
- ★ SEN DE BAŞINI ALIP GİTME
- ★ RESİMDEKİ GÖZYAŞLARI
- ★ NAMUS BELASI
- ★ TAMİRCİ ÇIRAGI
- ★ BU SON OLSUN
- ★ UNUTAMADIĞIM
- ★ ÇOK YORGUNUM

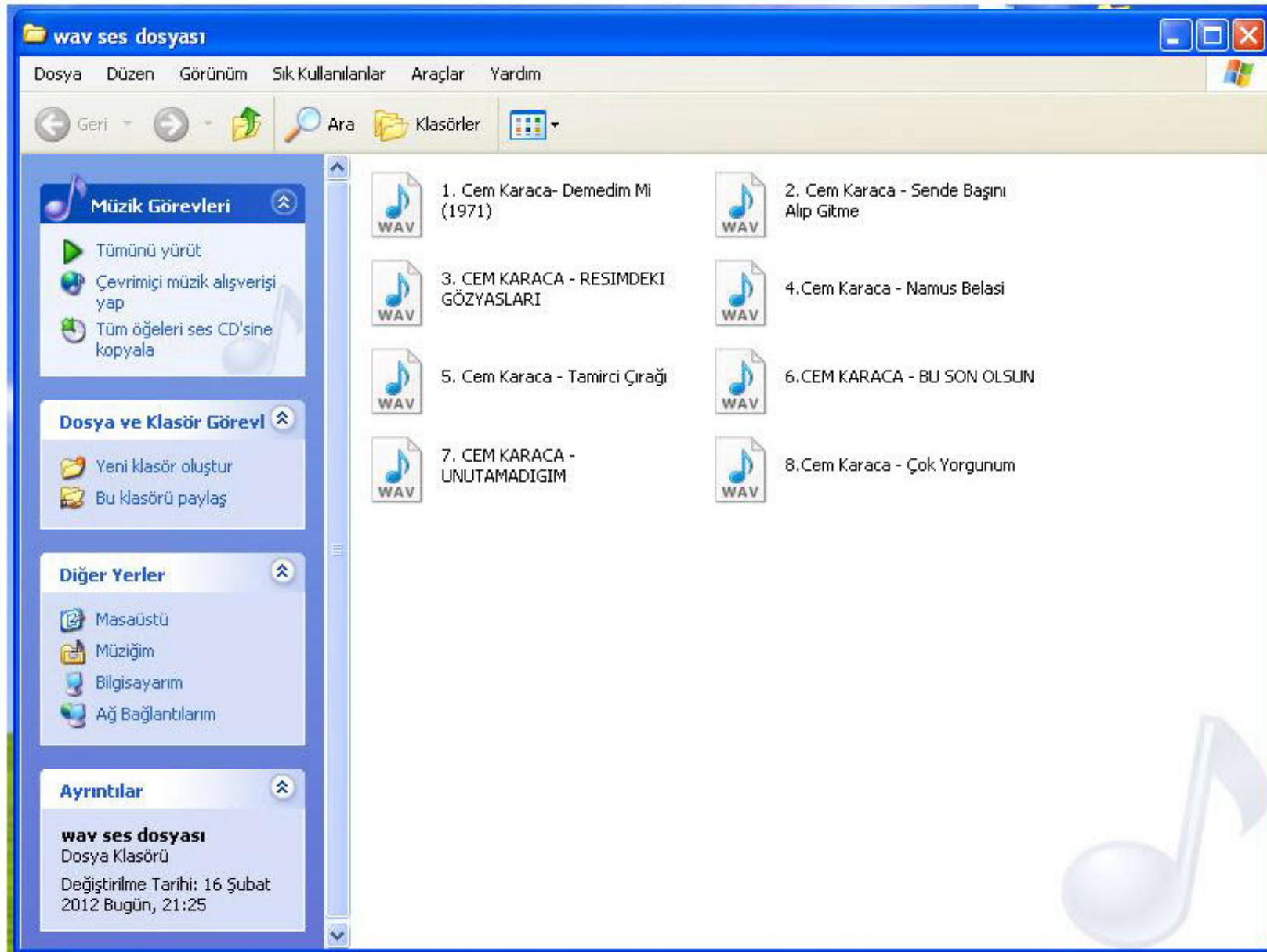
BİRDEN FAZLA SES DOSYASI GÖMME;

Bir slayt gösterisine birden fazla ses dosyası da gömebiliriz. Bir yere tıklayınca ses dosyalarının birer birer çalmasını sağlayabiliriz.

Ben rahmetli Cem Karaca için bir slayt gösterisi hazırladım, yıldızlara tıklayınca yanında adı yazılı şarkı çalacak.

Bunun için sekiz adet WAV uzantılı ses dosyasını masa üstündeki bir klasöre hazırladım. Bunları tek tek slayta gömeceğim.

Not eklemek için tıklayın



Microsoft PowerPoint - [Sunu1]

Dosya Düzen Görünüm Ekle Bçim Araçlar Slayt Gözetimi Yardım

Arial 18 K T A S

Sık Kullanılanlar Gt Sunu

Metri Dzenle...

Anahat Slaytlar

12 11 10 9 8 7 6 5 4 3 2 1 0 1 2 3 4 5 6 7 8 9 10 11 12

CEM KARACA

ME

SEN D

RESİMDEKİ GÖZAYAKLARI

NAMUS BELASI

TAMİRCİ ÇIRAGI

BU SON OLSUN

UNUTAMADIĞIM

ÇOK YORGUNUM

YAKACA
stalyi

BİR DEN FAZLA SES GÖMME:
Çıkan Eylem Ayarları listesindeki Ses Çal kutusunu işaretliyoruz [Ses Yok] kutusunun yanındaki sürgüyü Diğer Ses seçeneğine karar indiriyoruz (en sonda) ve üzerine tıklıyoruz..

Not eklemek için tıklatın

Eylem Ayarları

Fare Tıklatması Fare Üstünde

Tıklatmayla komut

Yok

Kopya: [Sonraki Slayt]

Program çalıştır: [Gözet...]

Makro çalıştır: [Gözet...]

Nesne kımudur: [Gözet...]

Ses çal: [Ses Yok] X

Tıklatma Trenola

Vakum

Voltaj

Yazıcı Kasa

Diğer Ses...

Slayt Düzeni

Slayt düzeni uygula:

Metin Düzenleri

İçerik Düzenleri

Metin ve İçerik Düzenleri

Yeni slaytlar eklerken göster

Otomatik Çekil

Mustafa Taşkın

Microsoft PowerPoint - [Sunu1]

Dosya Düzen Görünüm Ekle Biçim Araçlar Slayt Gösterisi Pencere Yardım

Arial 18 K T A S [Font Icons] Tağarm Yeni Slayt

C:\Documents and Settings\m.taşkın\Desktop\Sunu1.ppt

Metri Düzendir...

Anahat Slaytlar

1

CEM KARACA

DEMEDİMMİ

SEN DE BAŞINI ALIP GİTME

RESİMDEKİ GÖZYAŞLARI

NAMUS BELASI

TAMİRCİ ÇIRAGI

BU SON OLSUN

UNUTAMADIĞIM

ÇOK YORGUNUM

BİR DEN FAZLA SES DOSYASI GÖMME;
Birinci ses gömüldü.. Ve çalmaya başladı..
İkinci ve izleyen sesleri de bu şekilde gömeceğiz.
Tamamlanınca hangi yıldıza tıklarsak o kutudaki müzik çalacak..

Not eklemek için tıklayın

Eylem Ayarları

Fare Tıklatması Fare Üstünde

Tıklatmayla komut

Yok

Köprü:

Sonraki Slayt

Program çalıştır:

Gözet...

Makro çalıştır:

Nesne kıymatı:

Ses çal:

1. Cem Karaca- Demedim Mi (1971).wav

Tıklatmayı vurgula

Tamam İptal

Mustafa Taşkın

SES KONUSUNDA SON NOTLAR:

Hangi slaytın üzerini tıklayıp işaretleyerek sesi gömerseniz, ses, işaretlediğiniz slayttan başlar ve yeni bir ses dosyasına kadar [Ses Yok] yazılı slaytlar üzerinde devam eder.

Tüm Slaytlara Uygula düğmesine tıklarsanız , ses her slaytta yeniden başlar ki; istenen bir şey değildir.

Bu bölümdeki bilgiler, Ses Gömme ile ilgilidir.Yani hazırladığımız Slayt Gösterisini e postayla başka bir bilgisayara gönderdiğimizde orada da çalmasını sağlamak içindi.

Hazırladığınız sunu(ppt) veya slayt gösterisini(pps) yalnızca kendi bilgisayarınızda kullanıp, bir yere göndermeyeceksiniz. İsteddiğiniz ses , video ,klip veya filmi ekleyebilirsiniz.

Bunun için Üstteki **Ana Menüden** , **Ekle** ve çıkan pencereden de **Film ve Sesleri** seçip, bilgisayarınızdaki bir dosyadan veya bir CD'den ekleme yapabilirsiniz.

**MP3 UZANTILI SES DOSYASINI
WAV UZANTILI SES DOSYASINA ÇEVİRMEK**

MP3 den Wav formuna çevirici (converter) yüzlerce program bulabilirsiniz.

İşte bazıları;

Audacity,

Dp PowerAmp,

MP3 to Wav Converter,

Xilisoft,

Wave Pad Master's Edition,

Nero,

Winamp.. Ve daha pek çok program..

Ben Gold Wave kullanıyorum, onun için örnekleri de bu program üzerinden vereceğim.. Genelde tüm programların mantığı birbirine çok benzer.

Gold Wave'in internet sitesi (Benim, programı aldığım site):

<http://www.goldwave.com/>

Müzik Görevleri

- Tümünü yürüt
- Çevrimiçi müzik alışverişi yap
- Ses CD'sine kopyala

Dosya ve Klasör Görevleri

- Bu dosyanın adını değiştir
- Bu dosyayı taşı
- Bu dosyayı kopyala
- Bu dosyayı e-postala
- Bu dosyayı sil

Diğer Yerler

- Masaüstü
- Müziğim
- Bilgisayarım
- Açık Bağlantılarım

Ayrıntılar

Berkant - Samanyolu
Boyut: 3,23 MB
M3U Biçimli Ses
Albüm Başlığı: mustafa taşkın arşivi
Süre: 00:03:32

Berkant - Samanyolu mustafa taşkın arşivi

Albüm Başlığı: mustafa taşkın arşivi
Süre: 00:03:32
Tür: M3U Biçimli Ses
Bit Değeri: 128kbps
Korumalı: Hayır
Boyut: 3,23 MB

Bir MP3 ses dosyasını Wav uzantılı bir dosyaya çevirmenin pek çok yolu var, pek çok da program var.

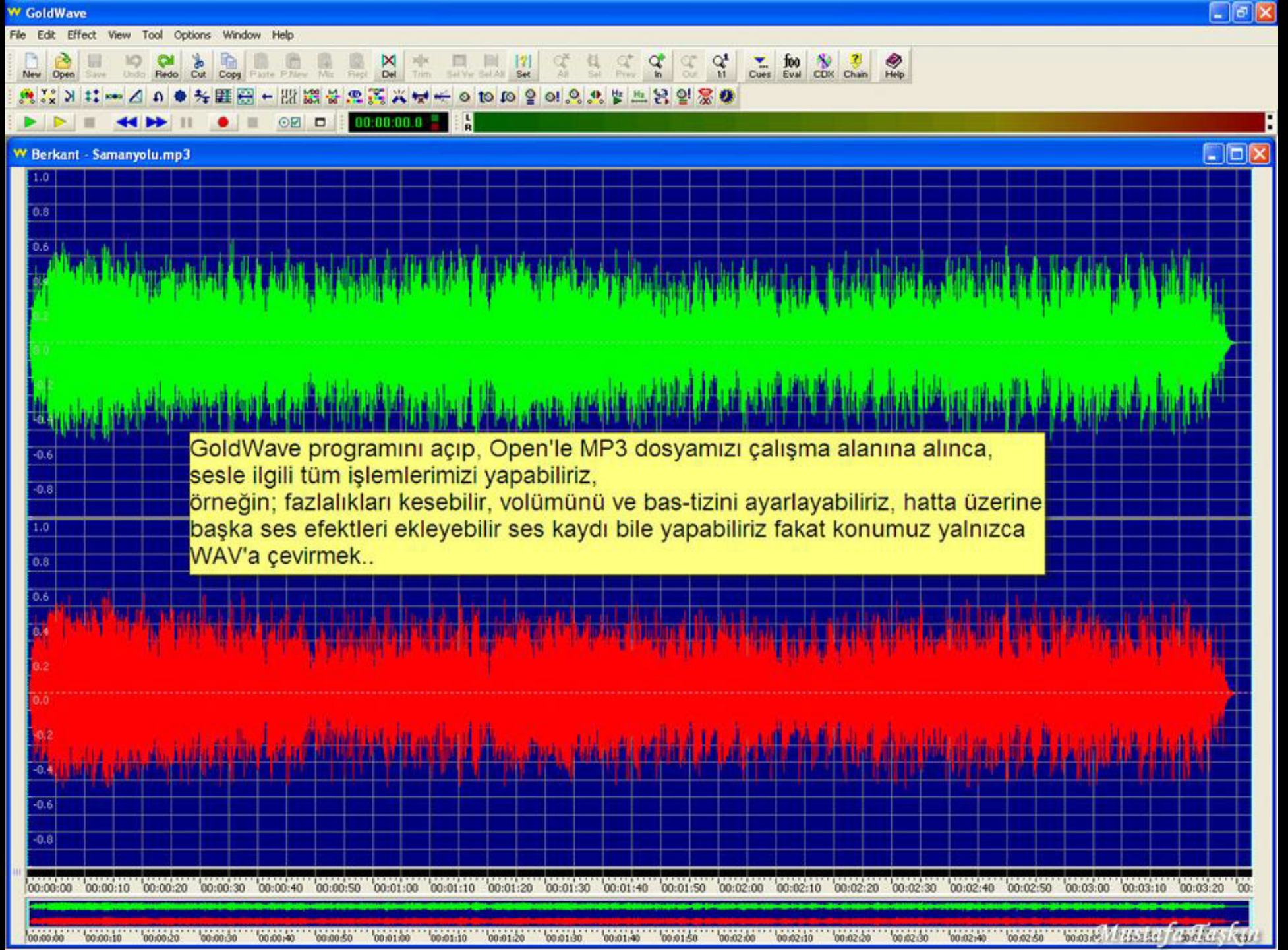
Ben yıllardan beri GoldWave adlı bir program kullanıyorum.

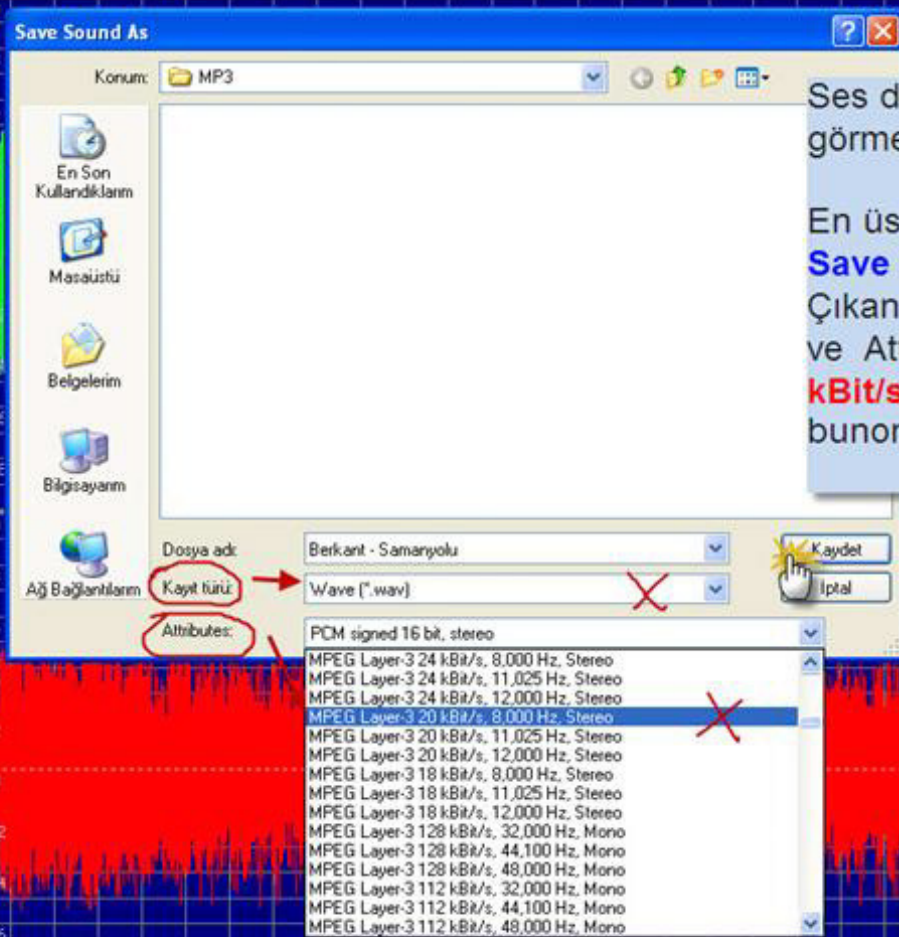
Wav formu çok geniş bir yelpaze, bir dosyayı wav'a çevirmek yetmiyor en kaliteli sesi bulmanın yanında en az KB değerini bulabilmek çok önemli, bunun için attributes, yani nitelik veya öznitelik ayarlarını iyi hesap etmek gerekiyor.

Benim bu kullandığım programı indirip siz de kullanabilirsiniz.

Evet.. Elimizde 3.23 MB bir MP3 dosya var. Bunu hem WAV'a çevireceğiz hem de ses kalitesini bozmadan elimizden geldiğince sıkıştıracağız.

Mustafa Taşkın





Ses dosyasının düzenleme işlemini yaptık veya gerek görmedik ..Aynı dosyaya **WAV** olarak kaydedeceğiz..

En üstteki ana menüdeki **File (dosya)** sekmesine tıklayıp, **Save Sound As (Farklı kaydet)** seçeneğini tıklayacağız. Çıkan **Save Sound As** kutusunda, Kayıt türü olarak **Wave** ve Attributes (nitelik) kutusundan da **MPEG Layer - 3 20 kBit/s, 8.000 Hz, Stereo** seçeneğini işaretleyip Kaydet butonuna basarak aynı dosyaya kaydedeceğiz..

GoldWave

File Edit Effect View Tool Options Window Help

New Open Save Undo Redo Cut Copy Paste P New Mu Repl Del Trim Set Vol Set All Set All Sel Prev In Out LI Cues Eval CDX Chain Help

00:00:00.0

Berkant - Samanyolu.mp3

Open Sound

Konum: MP3

En Son Kullandıklarım

Masaüstü

Belgelerim

Bilgisayarım

Ağ Bağlantıları

Berkant - Samanyolu mustafa taşkın arşivi

Berkant - Samanyolu

Tür: Ses Dalgası
Bit Değeri: 20kbps
Boyut: 519 KB

Dosya adı: Berkant - Samanyolu

Dosya türü: Supported files

Aç

İptal

1.0
0.8
0.6
0.4
0.2
0.0
-0.2
-0.4
-0.6
-0.8

00:00:00 00:00:10 00:00:20 00:00:30 00:00:40 00:00:50 00:01:00 00:01:10 00:01:20 00:01:30 00:01:40 00:01:50 00:02:00 00:02:10 00:02:20 00:02:30 00:02:40 00:02:50 00:03:00 00:03:10 00:03:20 00:03:30

Stereo 3:32.532 0.000 to 3:32.532 (3:32.532)

Ve sonuç; 519 KB değerinde bir WAV uzantılı ses dosyası, slaytımızda rahatça kullanabiliriz..

Çeşitli Attributes (nitelik) ayarları denenebilir. Burada kendi kullandığım ayarları örnek olarak verdim.

Mustafa Taşkın

KONU 3.

**HAZIRLADIĐIMIZ SUNUYU
POWER POINT SLAYT GÖSTERİSİ OLARAK
KAYDETMEK**

Yapılan çalışmayı sıkıştırıp **SUNU** veya **POWER POINT GÖSTERİSİ** olarak kaydetmek:

Şimdi sıra geldi yaptığımız işlemi, **SUNU (ppt)** veya **SLAYT GÖSTERİSİ (PPS)** olarak kaydetmeye ;

Ancak , burada da unutulmaması gereken bir nokta vardır. Hazırladığımız bu eseri “ **SUNU** “ veya “ **GÖSTERİ** “ olarak kaydetmeden önce , **dosya boyutunu azaltmak için** , **sıkıştırma işlemi** yapmamızda fayda vardır. “Resim menü çubuğu”ndaki “Resimleri Sıkıştır” butonuna basarak sunu içindeki tüm resim dosyalarını otomatik olarak sıkıştırabiliriz ..

Microsoft PowerPoint - [balonlar]

Dosya Düzen Görünüm Ekle Biçim Araçlar Slayt Gösterisi Pencere Yardım

Arial 18 K T A S [Font Icons] [Color Picker] [Background Color] [Table] [Grid] [Zoom: %48]

C:\Documents and Settings\m.teşkn\Desktop\balonlar.ppt

Go to Office Live Open Save

Metin Düzenle... [Text Icons] [Zoom In] [Zoom Out] [Zoom Reset] [Zoom Full Screen]

Anahat Slaytlar

1 2 3 4 5 6 7

12 11 10 9 8 7 6 5 4 3 2 1 0 1 2 3 4 5 6 7 8 9 10 11 12

Resimleri Sıkıştır

Aşağıdakilere uygula

Seçili resimler

Belgedeki tüm resimler

Çözünürlüğü değiştir

Web/Ekrana

Yazdır Çözünürlük: 96 dpi

Yazdır

Değiştirme

Seçenekler

Resimleri sıkıştır

Resimlerin karpilan kısımlarını sil

Tamam İptal

SLAYTLARI SIKIŞTIRMAK

Slayt Geçişi

Seçili slaytlara uygula:

Geçiş Yok

Panjurlar Yatay

Panjurlar Dikey

Kutu Küçülen

Kutu Büyütülen

Damalar Yana Doğru

Damalar Aşağı Doğru

Yatay Birleştir

Dikey Birleştir

Slayt Aşağı Doğru

Slayt Sola Doğru

Slayt Sağa Doğru

Slayt Yukarı Doğru

Slayt Soldan Aşağı

Slayt Sağdan Aşağı

Slayt Sağdan Yukarı

Hemen Geçiş

Kararlıp Hemen Geçiş

Erime

Yavaşça Solukleşir

Karartarak

Bölünme Yatay Dışarı

Geçiş değiştir

Hız: Yavaş

Ses: sioAmourSeva.wav

Sonraki sese kadar dön

Gelişmiş slayt

Fare tıklatıldığında

Otomatik olarak 00:10

Tüm Slaytlara Uygula

Yürüt Slayt Gösterisi

Not eklemek için tıklayın

Otomatik Sıkıştır

Mustafa Taşkın

Sıkıştırma işleminden sonra yaptığımız sunu çalışmasını, powerpoint slayt gösterisi (pps) olarak kaydedebiliriz..

Kaydetmeden önce bazı bilgilerin tekrarında fayda var;

- Postayla taşınabilecek, normal bir PowerPoint slayt gösterisi (pps), 30-40 slayttan oluşur ve 3 – 5 MB'ı geçmemesi gerekir.
- Google Paylaşım Grupları 3MB ve fazlasını transfer edemez (taşıyamaz), Yahoo gruplarında taşıma kapasitesi biraz daha fazladır.
- Slaytlarda kullanılacak resim dosyalarının JPEG olması bir avantajdır. PNG ve GIF resim dosyaları daha fazla yer tutar ve ağırdır.
- Facebook sosyal paylaşım sitesi, **sunu** (ppt) veya **slayt gösterisi** (pps) yayınlamaz..

Microsoft PowerPoint - [balonlar]

Dosya Düzen Görünüm Ekle Biçim Araçlar Slayt Gösterisi Pencere Yardım

Arial - 18 - K T A S [Font Icons] [Color Picker] %48 [Zoom Slider]

Sk kullanımları Gt C:\Documents and Settings\m.taşkın\Desktop\balonlar.ppt Güvenlik... Go to Office Live Open Save

Mezai Dözerle... Gözden Geçireler...

Anahat Slaytlar

1 2 3 4 5 6 7

12 11 10 9 8 7 6 5 4 3 2 1 0 1 2 3 4 5 6 7 8 9 10 11 12

Farklı Kaydet

Kayıt yeri: yeni slayt

En Son Kullandıklarım

Masaüstü

Belgelerim

Bilgisayarım

Ağ Bağlılarım

Dosya menüsünden Farklı Kaydeti seçiyoruz.

Kayıt Türü : PowerPoint Gösterisini seçip Kaydediyoruz.

Dosya adı: balonlar

Kayıt türü: Sunu

PowerPoint 95

PowerPoint 97-2003 ve 95 Sunusu

Gözden Geçirecek Sunu

Tasarım Şablonu

PowerPoint Gösterisi

PowerPoint Ekrentisi

Kaydet

İptal

Slayt Geçisi

Seçili slaytlara uygula:

Geçiş Yok

Panjurlar Yatay

Panjurlar Dikey

Kubu Küçülen

Kubu Büyüyen

Demalar Yana Doğru

Demalar Aşağı Doğru

Yatay Birleştir

Dikey Birleştir

Slayt Aşağı Doğru

Slayt Sola Doğru

Slayt Sağa Doğru

Slayt Yukarı Doğru

Slayt Soldan Aşağı

Slayt Soldan Yukarı

Slayt Sağdan Aşağı

Slayt Sağdan Yukarı

Hemen Geçiş

Kararıp Hemen Geçiş

Erime

Yavaşça Soluklaştır

Karartarak

Bölünme Yatay Dışarı

Geçiş değiştir

Hız: Yavaş

Ses: selAmourSeva.wav

Sonraki sese kadar dön

Gelişmiş slayt

Fare tıklatıldığında

Otomatik olarak 00:10

Tüm Slaytlara Uygula

Yürüt Slayt Gösterisi

Otomatik Önişleme

Not eklemek için tıklayın

Otomatik Şekil

Mustafa Taşkın

KONU 4.

**HAZIRLADIĞIMIZ SUNUYU
ŞİFRE İLE KORUMAK**

Microsoft PowerPoint - [Sunu1]

Dosya Düzen Görünüm Ekle Bçim Araçlar Slayt Gösterisi Pencere Yardım

Arial 18 K T A

Sk Kullanıcılar

Metri Düzene...

Anahat Slaytlar

1

2

3

Yazın Kilavuzu... F7

Araştır... Alt+Tıklatma

Eşanlamlar Sözlüğü... Üstükl+P7

Dil...

Paylaşılan Çalışma Alanı...

Sunulan Karşılaştır ve Birleştir...

Çeyrimci İşbirliği

Makro

Eklenler...

Otomatik Düzeltme Seçenekleri...

Özelleştir...

Seçenekler...

Yardı için soru yazın

%86

Tagarm Yeni Slayt

Güvenlik...

Go to Office Live Open Save

Tablo

Slayt Düzeni

Slayt düzeni uygula:

Metin Düzenleri

İçerik Düzenleri

Metin ve İçerik Düzenleri

Not eklemek için tıklatın

Yeni slaytlar eklerken göster

Otomatik Şekil

Mustafa Taşkın

Hazırladığımız Sunuyu, PowerPoint gösterisi olarak kaydetmeden önce en üstte bulunan **Ana Menü** den **Araçları** ; çıkan araçlar penceresinden de **Seçenekleri** tıklıyoruz.

Bu temel notlar, tamamen pratik ve amatörce, sunu ve power point slayt gösterisi hazırlayabilmek amacıyla hazırlanmıştır. Bu temel üzerine inşa edilecek eserler kullanıcının yetenek, çalışma ve hayal gücü ile ilgilidir.

Hazırlama aşamasında kendi bilgi ve tecrübem dışında herhangi bir internet ortamından yararlanılmamıştır. Saygılarımla..

Mustafa Taşkın

mustaskin06@gmail.com

<http://slaytsayfam.tr.gg>

0542 562 42 41 / ANKARA